

**ПРОСТРАНСТВО ТЕРРАСЫ И БАССЕЙНЫ**



**Архитектор  
ЮРИЙ  
ВОПШИНОВ:**

Оформление бассейна намеренно отличается от стилистики всего дома. Так как это прежде всего детская зона развлечений, её сделали ярко-голубой со зрелищными деталями: серебристыми колоннами, люстрой, напоминающей воздушные пузыри, декором из стеклянной мозаики. Зеркальный потолок здесь—вынужденная мера: для большой площади помещения визуально не хватало высоты. Но эффект отражения сделал интерьер ещё более выразительным».

Авторы проекта  
Юрий Вopшинов,  
Ирина Вopшинова



Авторы проекта  
Гуля Ахметшина,  
Сергей Барабадзе

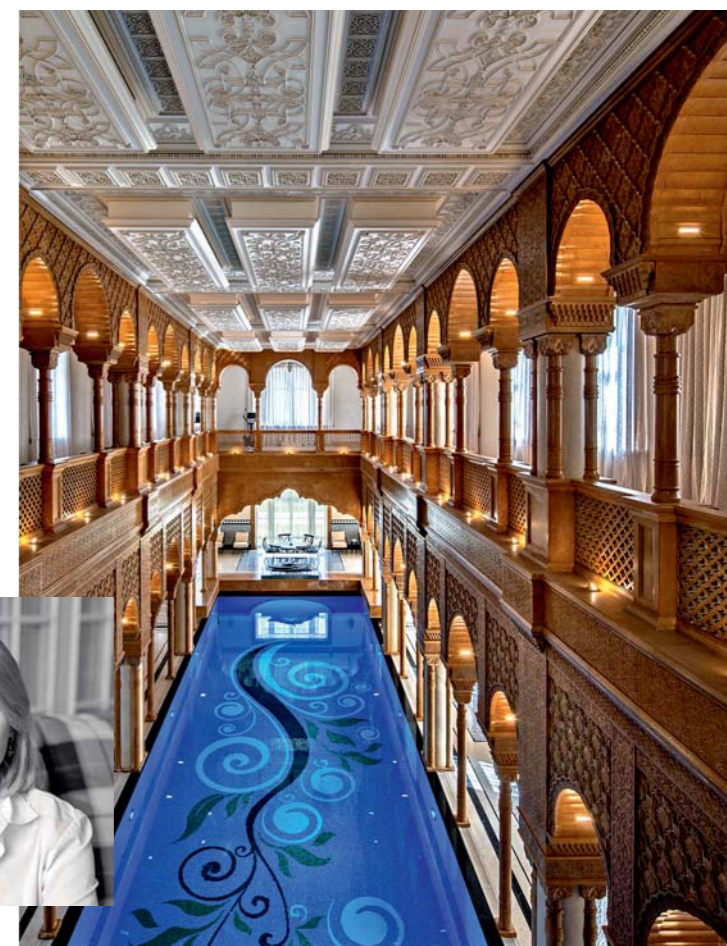


**Архитектор  
ГУЛЯ АХМЕТШИНА:**

Расположенный по центральной оси дома бассейн подчеркнул классические традиции загородных строений. Он дополнил собой сценарии летнего отдыха, для которого отведены ещё и открытые террасы».



Авторы проекта  
Ольга  
Кушнарёва–  
Леоне,  
Ксения  
Понкратова



**Дизайнер  
ОЛЬГА КУШНАРЁВА–ЛЕОНЕ:**

К проекту дворца на Ближнем Востоке мы подключились, когда его архитектурная основа была определена и необходимо было создать интерьерное наполнение. Оформление спа-зоны решено было сделать в мавританском духе. Двухцветное пространство бассейна украшает галерея с характерными арками и колоннами. Резной декор на них вторит орнаментам потолочной лепнины».



В своём проекте архитекторы Борис Валуев (на фото) и Альберт Газарян использовали микс разных стилей. И если в жилых интерьерах эстетика бревенчатого дома сочетается с неоклассикой, то в оформлении бассейна использованы восточные мотивы

Фото: Николай Маслов, Владимир Пончарёв, Владимир Плещин, Дмитрий Моргунов, пресс-служба